

HEA Monteringsset för bröstsele på Panthera

Anvisningar för montering och bruk för 3760P

Art. nr: 3760P

ba_HEA_3760P_1411

Stolsbredd	Art.Nr
350 - 375 mm	3760P-32
400 - 450 mm	3760P-37
450 - 475 mm	3760P-42
500 - 525 mm	3760P-47

Produktens syfte är att möjliggöra infästning av bröstselars axelband på rullstolar med låga ryggstöd eller som på annat sätt saknar lämpliga fästpunkter. Dessa anvisningar avser rullstolar från Panthera. Stolsbredden avgör artikelnumret för monteringssetsen.

Anvisningar för montering

Förteckning över delarna finns på nästa sida. Delarna är till stor del hopmonterade vid leverans. Slutmontering skall utföras av sakkunnig personal.

1. Kontrollera att stolens rygg är hel och rätt monterad.
2. Sätt nackstödsstaket i fästet.
3. Montera horisontalröret på nackstödsstaket.
4. Kontrollera att alla skruvförband har dragits åt väl.
5. Kontrollera att produkten inte stör övriga funktioner.

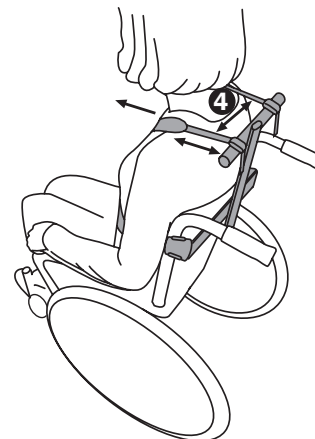
Anvisningar för anpassning

Utprovnigen tillsammans med användaren skall göras av en fackutbildad person. Användaren skall vara bekant med stolen och ha sittdyna och eventuell ryggdyna som skall användas med bröstselen och monteringsfästet. Hea Monteringsfäste ger inte större belastning av ryggen än en annan montering av bröstsele eller nackstöd.

WARNING: Ett höftbälte skall alltid användas tillsammans med ett bröstbälte av säkerhetsskäl.

WARNING: Av hållfasthetsskäl skall de medlevererade bandlåsen av metall inte ersättas med plastlås.

- 1 Välj förlängningsband (för åtdrag fram eller bak) och fäst dem i bröstselen.
- 2 Horisontalröret skall monteras så högt att förlängningsbanden löper i höjd med axlarna.
- 3 Horisontalröret ska vara så nära användarens rygg som möjligt – ju kortare band mellan skuldrans överdel och bandlåset på horisontalröret desto större stabilitet i sidled.
- 4 Avståndet mellan förlängningsbanden skall anpassas så att de dels inte skaver mot användarens hals, dels inte glider av axlarna.



CE Tillverkare: HEA Medical AB

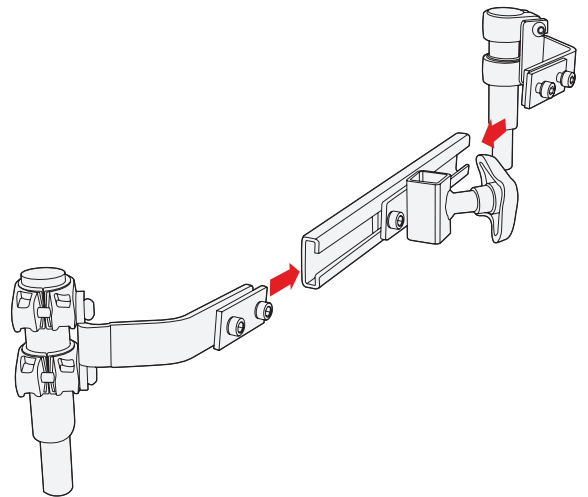
HEA Medical AB
Norra Ågatan 10
416 64 Göteborg
031-15 73 20
info@heamedical.se
www.heamedical.se

HEA
Medical AB

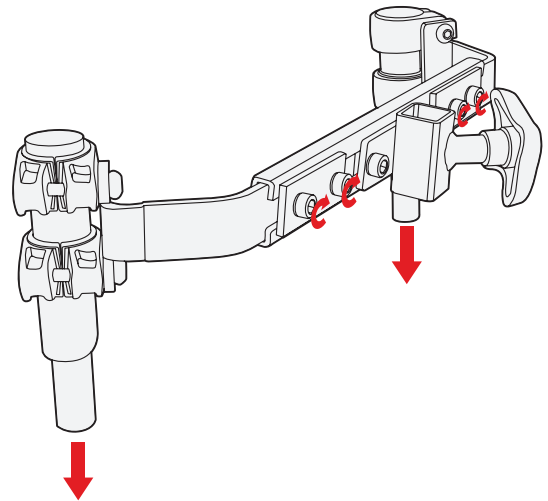
Anvisningar för montering

Monteringssettet leverans i fyra delar. Slutmontering skall utföras av sakkunnig personal.

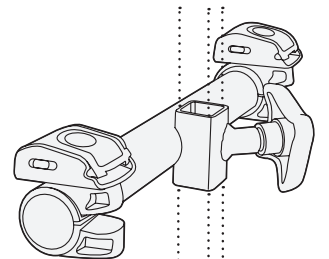
1. Skjut in vinkelskenorna i profilskenan, brickan ska vara på profilskenans utsida.



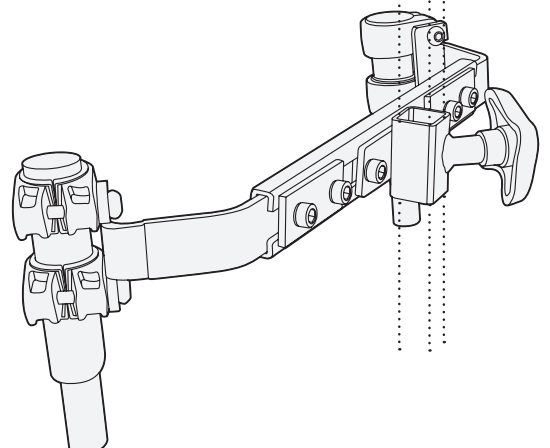
2. Montera sidostolparna på rullstolen. Justera och dra åt skruvarna.

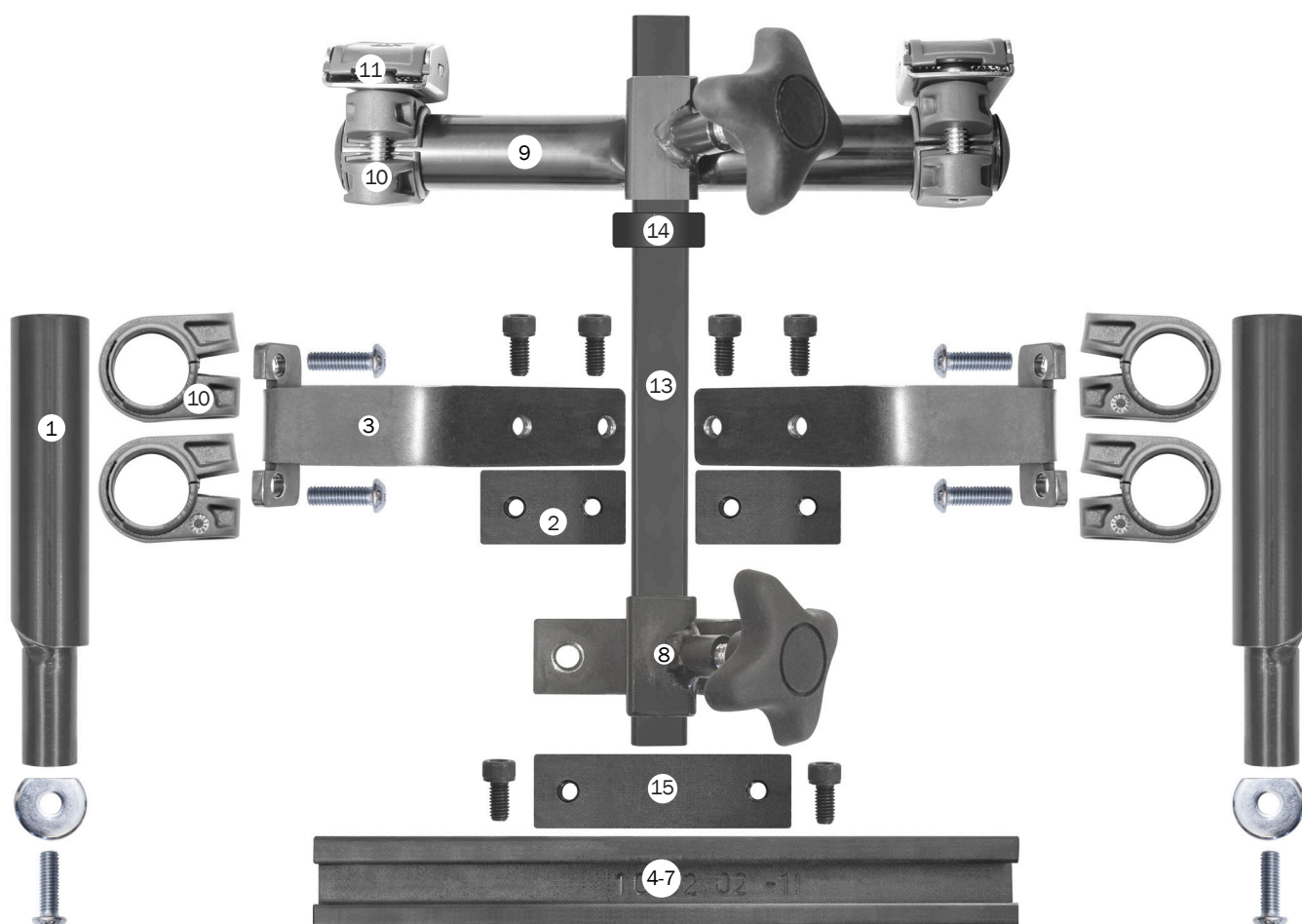


3. Montera horisontalröret på nackstödsstaget.



4. Montera nackstödsstaget på profilskenan.





Förteckning över delar

Art.nr 3760A-XX Monteringsset komplett för axelband omfattar nedan listade delar.

Del	Art.nr	Benämning
1	37630	Sidostolpe för Panthera med bricka och skruv
2	37611	Bricka, 2-håls för vinkelskena
3	37632	Vinkelskena
4	37608-32	Profilskena 320 mm, för stolbredd 350 - 375 mm
5	37608-37	Profilskena 370 mm, för stolbredd 400 - 450 mm
6	37608-42	Profilskena 420 mm, för stolbredd 450 - 475 mm
7	37608-47	Profilskena 470 mm, för stolbredd 500 - 525 mm
8	37610	Stolpfäste 15x15 mm, på profilskena, med ratt
9	37612	Horisontalrör 22 mm, 15x15 mm fäste, med ratt
10	HW303	Rörsvep 22 mm
11	FS134	Bandlås med lock
12	Q911	Förlängning övre band 50 cm, för Bodypoint bröstsele, åtdrag framifrån
13	37604	Stolpe 15x15 mm, längd 45 cm
14	37621	Minnesring
15	37611	Bricka, 2-håls för stolpfäste

Antal

2
2
2
x
x
x
x
1
1
6
2
2
1
1



Art.nr Q911

För bröstselar med åtdrag framifrån. Bröstselar med åtdrag bakifrån har släta bandändar som passar direkt i monteringssetet.

