

Tröskelramper av gummi

Bruksanvisning



Art.nr: 30604-, 30606-, 30608-, 30610-, 30612-, 30616-, 30620-, 30624-, 30628-, 30632-, 30636-, 30640-, 30644-, 30648-, 30652-, 30656-, 30660-, 30670-

ba_HEA_troskelramp_1910

Användning

- Tröskelramper av gummi används för att överbygga dörrtrösklar.
- Ramperna är lätta att sköta/rengöra och passar både inne och ute.
- Maxbelastning 300 kg.
- Ramperna finns både med tejp på undersidan och utan tejp.

Varning!

Kontrollera att rampen ligger still och att brukaren inte riskerar att fastna i någon skarv.

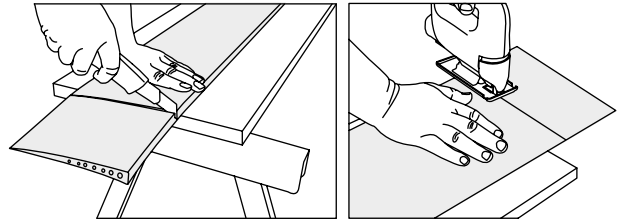
Skötsel

- Rengörs och rekonstrueras med vanliga rengöringsmedel.
- För rekonstruerade ramper går det att beställa paket med dubbelhäftande tejp.
- Kan rengöras genom avtorkning med sprit eller med högtryckstvätt minst 60°C.

Destruktion

- Sorteras som gummi

Anpassa rampens bredd



Använd en brytbladskniv, fintandad handsåg eller sticksåg för högre ramper. Bäst är ett vågformat sticksågsblad. Finns i HEAs sortiment Art.nr 306098.

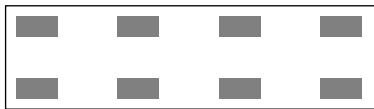
Ramptejp

Tejp betäls separat. Ramper som rekonstrueras, då tejp tas bort, kan få ny dubbelhäftande tejp.

Finns i HEAs sortiment, art.nr RT-4, RT-8 och RT-R.



Höjd 6-10 mm
Art.nr RT-4



Höjd 28-60 mm
Art.nr RT-8

Kapa säkert med brytbladskniv

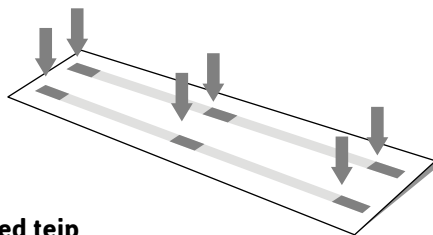
- Använd ett arbetsbord eller snickarbänk och en ställinjal.
- Skärskyddshandskar rekommenderas

Börja snittet i rampens tjockare ända

Rampens konstruktion gör att det första snittet för att komma igenom ytan kan vara trögt. Använd flytande tvål på knivbladet för att minska friktion och en vinkelhake för att få ett rakt snitt.

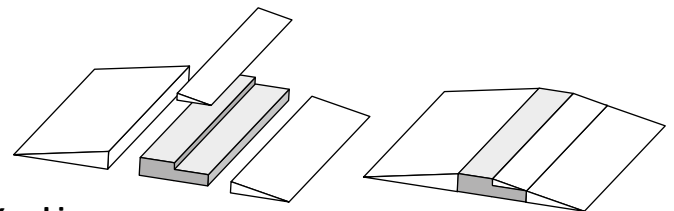
När du har kommit igenom ytan

Motståndet är väsentligt mycket mindre när man kommit igenom ytan på rampen och skär i kanalerna. Anpassa därför hur mycket tryck som läggs på kniven. Lägg den kortare delen av rampen utanför bordets yta och böj ner den för att lättare komma åt snittet. Skär därefter långt och försiktigt genom rampen. Det kan behövas flera snitt beroende på hur tjock rampen är. Lägg hellre fler snitt än mer tryck för att komma igenom rampen.



Ramper med tejp

Fäst ramper med tejp genom att ta av hela skyddsfilmen. Det går även att skära skårar i skyddsfilmen och fästa med en mindre kontaktyta lim. Ramper utan lim fästs på lämpligt sätt beroende på underlag.



Kombinera ramper

Mät på utsidan, insidan och eventuellt höjden för en inläggsramp. Välj passande ramper.

Anpassa rampens höjd

En given ramp kan få större höjd genom att man lägger en låg (4-8 mm) under. Ramperna fästs samman med dubbelhäftande tejp. Tvätta av och torka ytan mot vilken rampen ska fästas.

Rengöra golv från klisterrester

Prova först med varmt vatten, rengöringsmedel och en svamp. Om det inte fungerar - använd Label off, vilket är avsett för ändamålet. Går att beställa av HEA Medical.