

# Tröskelramper av gummi Bruksanvisning

Art.nr: 30604-, 30606-, 30608-, 30610-, 30612-, 30616-, 30620-, 30624-, 30628-, 30632-, 30636-, 30640-, 30644-, 30648-, 30652-, 30656-, 30660-, 30664-, 30668-, 30672-

ba\_HEA\_troskelramp\_2026\_02

## Avsedd användning

- Tröskelramper av gummi används för att överbygga dörrtrösklar och andra hinder.
- Ramperna finns både med laminerat lim på undersidan och utan lim.
- Ramperna är lätta att sköta/rengöra och passar både inne och ute.
- Maxbelastning 350 kg.

## Varning!

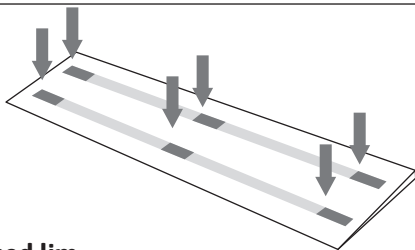
Kontrollera att rampen ligger still och att brukaren inte riskerar att fastna i någon skarv.

## Skötsel

- Rengörs och rekonditioneras med vanliga rengöringsmedel.
- För rekonditionerade ramper går det att beställa paket med dubbelhäftande tejp.
- Kan rengöras genom avtorkning med sprit eller med högtryckstvätt minst 60°C.

## Destruktion

Tillverkad av TPE (termoplastisk elast också kallat termoplastiskt gummi). Kan lämnas till kommunal avfallshantering.



## Ramper med lim

Fäst ramper med laminerat lim på undersidan genom att ta av hela skyddsfilmen. Det går även att skära skårar i skyddsfilmen och fästa med en mindre kontaktyta lim.

## Ramper utan lim

Ramper utan lim fästs på lämpligt sätt beroende på underlag, till dessa erbjuder vi separat dubbelhäftande tejp. Ramperna går att fästa med skruv eller spik i trätrall.

## Dubbelhäftande tejp

För ramper utan tejp och ramper som rekonditioneras finns det dubbelhäftande tejp. Tejpen betälls separat.

Art.nr RT-4: Innehåller 4 bitar tejp

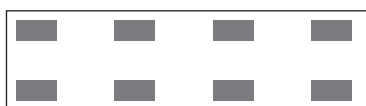
Art.nr RT-8: Innehåller 8 bitar tejp

Art.nr RT-R: Är en rulle med ca: 500 bitar.

Rekommenderad placering av dubbelhäftande tejp

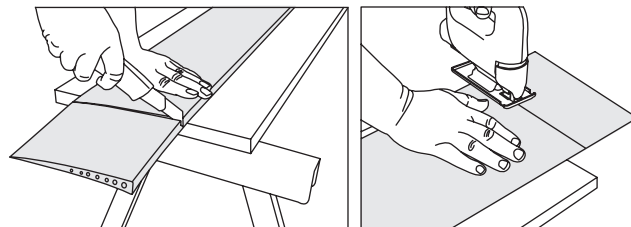


För höjd 6-20 mm, använd 4 bitar tejp.



För höjd 24-72 mm, använd 8 bitar tejp.

## Anpassa rampens bredd



## Utrustning

- Använd ett arbetsbord, snickarbänk, köksbänk eller motsvarande.
- Brytbladskniv (rekommenderas) eller sticksåg.
- Ställinjal eller vinkelhake.
- Skärskyddshandskar rekommenderas.

## Börja snittet i rampens tjockare ända

Rampens konstruktion gör att det första snittet för att komma igenom ytan kan vara trögt. Använd flytande tvål eller diskmedel på knivbladet för att minska friktion och en vinkelhake eller ställinjal för att få ett rakt snitt.

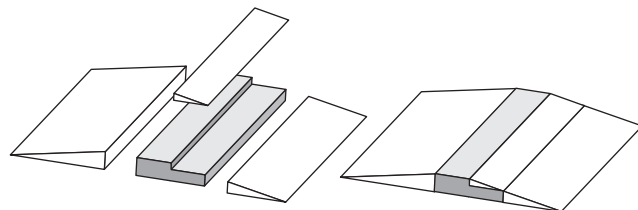
## När du har kommit igenom ytan

Motståndet minskar när man kommit igenom ytan på rampen och skär i kanalerna. Anpassa därför hur mycket tryck som läggs på kniven. Lägg den kortare delen av rampen utanför bordets yta och böj ner den för att lättare komma åt snittet. Skär därefter lungt och försiktigt genom rampen. Det kan behövas flera snitt beroende på hur tjock rampen är.

Lägg hellre fler snitt än mer tryck för att komma igenom rampen.

## Rengör golv från limrester

Prova först med varmt vatten, rengöringsmedel och en svamp. Om det inte fungerar – använd limborttagning som är avsedd för det aktuella golvet.




## Kombinera ramper

Mät på utsidan, insidan och eventuellt höjden för en inläggsramp. Välj passande ramper.

Det går att skapa ytterligare höjder genom att lägga ramperna på varandra. Den tunnaste rampen skall placeras underst när man önskar bygga upp nivån med två ramper.

Medicintekniskt hjälpmedel, klass 1 CE-märkt enligt MDR 2017/745/EU

CE MD Medical Device

 **Mobilex A/S**  
Grønlandsvej 5  
DK - 8660 Skanderborg  
Danmark  
quality@mobilex.dk

**HEA Medical AB**  
Norra Ågatan 10  
416 64 Göteborg  
031-15 73 20  
info@heamedical.se  
www.heamedical.se

**HEA**  
MEDICAL AB